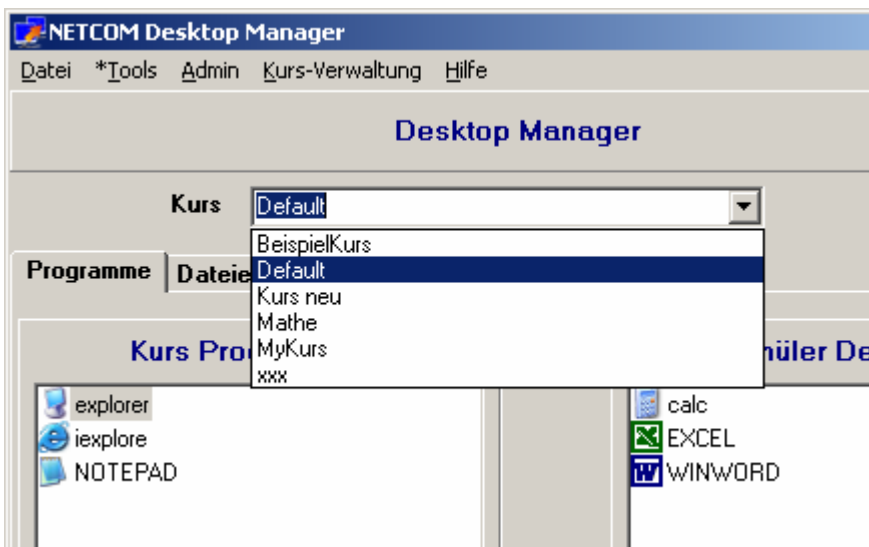


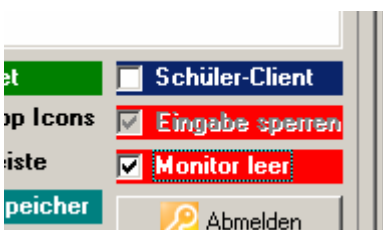
Klausuren mit dem Netcom Desktop Manager:

Klausuren in Ihrem EDV-Unterrichtsraum mit wenigen Mausklicks durchführen ...

1. Wählen Sie im Lehrer-Modul des Netcom Desktop Managers (NDM) Ihren Kurs aus:

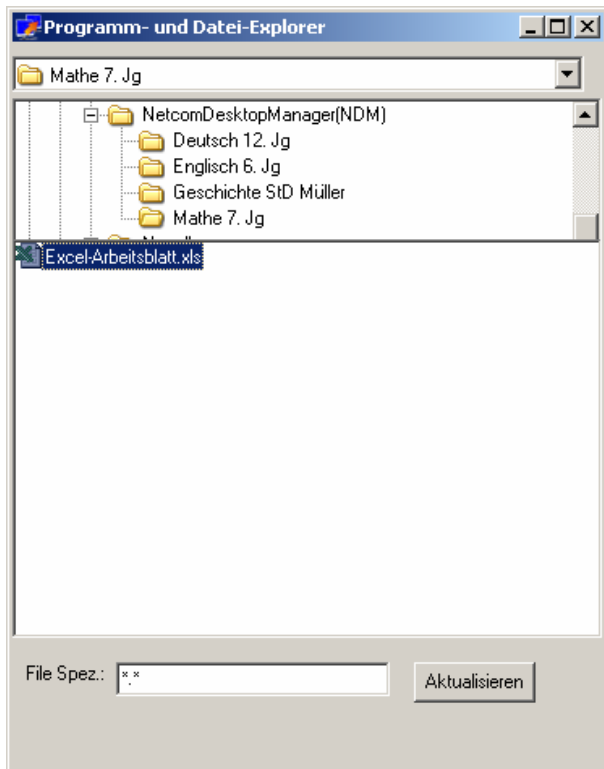


2. ... sperren Sie Maus und Tastatur und setzen Sie die Funktion Blank Screen („Monitor leer“) durch Setzen der Häkchen.

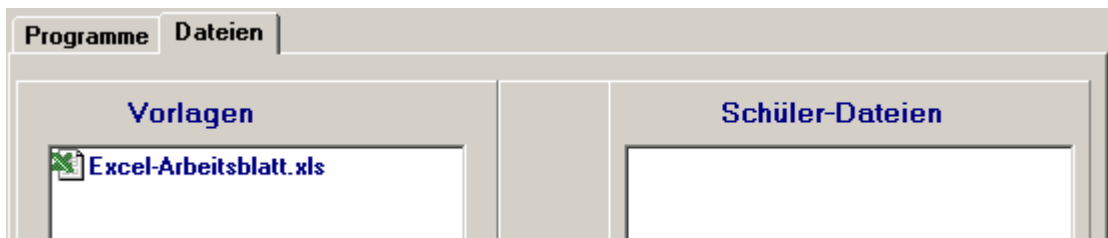


Die Schülerinnen und Schüler haben nun einen leeren Bildschirm vor sich und können keine Eingaben tätigen.

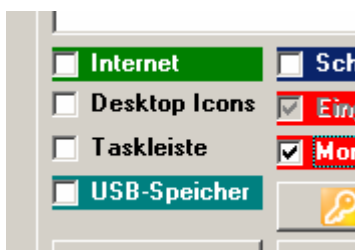
3. Ziehen Sie Ihre Klausur / Arbeitsvorlage (Datei) aus dem Dateieexplorer ...



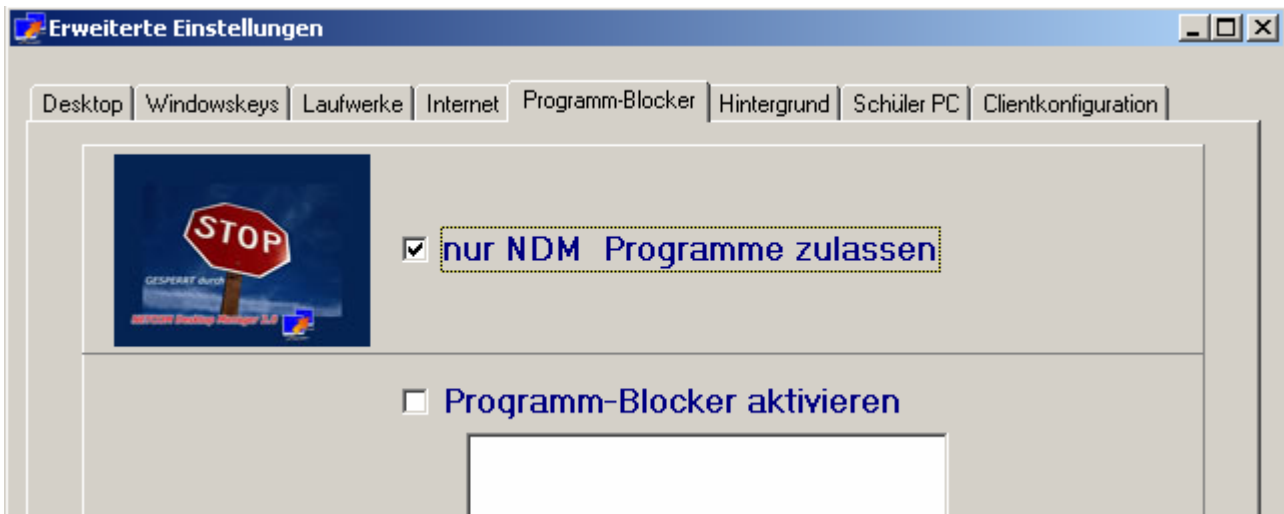
... per Drag & Drop in die für Ihren Kurs vorgesehenen Vorlagen:



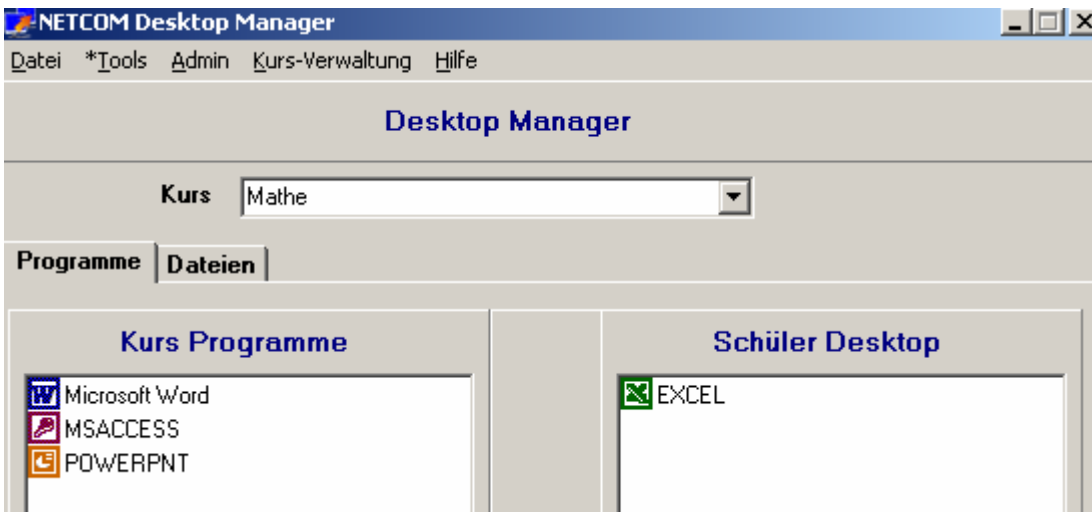
4. Sie können zusätzlich - sofern Sie das für die Dauer der Klausur wünschen - von den Desktops der Schülerinnen und Schüler die Desktop Icons und die Taskleiste entfernen.



5. Lassen Sie über *Admin > Erweiterte Einstellungen > Programmblocker* durch Setzen des Häkchens nur NDM Programme zu.



6. Ziehen Sie als erlaubtes Programme in das Lehrer-Modul beispielsweise nur *Microsoft Excel*.



7. Ziehen Sie die Klausur aus den Vorlagen in den Bereich Schüler-Dateien ...



8. ... und starten Sie sie auf den Schüler-PCs.



9. Geben Sie nun zum Beginn der Klausur die Eingabe und die Monitore auf den Schüler-PCs wieder frei:

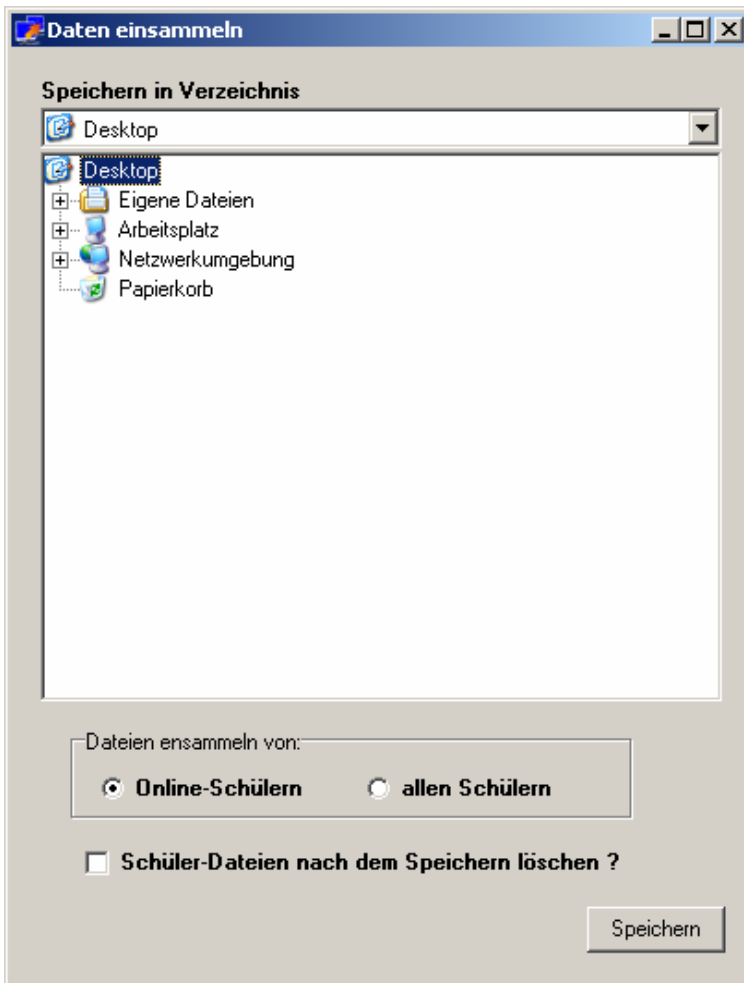


Die Schülerinnen und Schüler können nun ausschließlich in dem dafür benötigten Programm (oder den Programmen, die Sie erlaubt haben) die Klausur bearbeiten und abspeichern.

10. Sammeln Sie die Klausuren im Dateimodul (siehe oben) per Mausklick ein ...



... und speichern Sie sie in den dafür vorgesehenen Ordner.
Die Einbindung der User-Homeverzeichnisse ist dabei ohne weiteres möglich.



Abschließend können Sie Ihre Schülerinnen und Schüler an den PCs abmelden und alle Rechner im Klassenraum zentral herunterfahren.



Haben Sie noch Fragen hierzu? - Rufen Sie uns gerne an:

Tel.: ++49 (0) 95 32 / 92 31 - 0 oder Email: desktopmanager@netcom.de

Übrigens: NETCOM gewährt Ihnen kostenfreien Installations-Support.